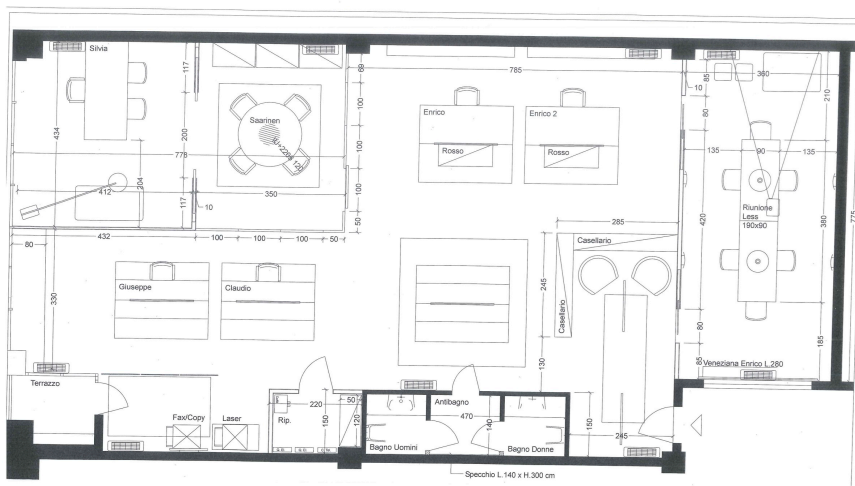




**GROSSO**  
& PARTNERS  
REAL ESTATE

Riferimento	<b>U44</b>
Comune	<b>Silea</b>
Provincia	<b>Treviso</b>
Località	<b>Silea</b>
Zona	
Tipologia	<b>Uffici</b>
Esterno	<b>Ufficio</b>
Operazione	<b>Vendita</b>
Mq Calpestabili	
Mq Commerciali	<b>200</b>
Prezzo	<b>Euro 250.000</b>
Camere	
Bagni	<b>2</b>
Cucina	
Soggiorno	
Box Auto	
Spese condominiali	<b>300 anno</b>
Terrazze	<b>1</b>
Riscaldamento	<b>fancoil/split</b>
N° di unità	<b>12</b>
Piano	<b>1 (di 2 piani)</b>
Giardino	



### Descrizione

Silea, in zona Treviso Mare, comodissimo all'uscita dell'autostrada TV sud, disponiamo di ampio ufficio di 200 mq sito al piano primo servito da ascensore e così disposto: ingresso in zona open space, sala riunioni, ufficio separato, antibagno e due bagni, terrazza. Riscaldamento ad aria con fancoil. Due posti auto esterni. L'immobile si trova attualmente locato, ottimo da investimento.



Per informazioni  
**Eleonora Crema**  
**0422419303**  
**339 4237843**

Via Borgo Cavour, 6  
31100 Treviso, Italia  
T +39 0422 419303  
F +39 335 1040067  
info@grossoandpartners.it  
[www.grossoandpartners.it](http://www.grossoandpartners.it)